



Weitspannregale von SCHULTE schaffen große Lagerkapazität auf kleinem Raum für sperrige, schwere und voluminöse Güter. Je nach System sind Feldlasten von 400 bis 1.015 kg und Bauhöhen bis 12 Meter möglich.





## 2 Weitspannregale

### 208–209 Systemübersicht

#### 210–215 Komplettregale für leichte Belastungen

- 212 WS 2000 mit Stahlböden
- 213 WS 2000 mit Spanplatten
- 214 Großfach-Räderregale
- 215 WS 2000 Gitterkorbbregal
- 216–217 Zubehör

#### 218–221 Komplettregale für mittlere Belastungen

- 220 WS 3000 mit Stahlpaneelen
- 221 WS 3000 mit Spanplatten
- 222–225 Zubehör

#### 226–229 Komplettregale für schwere Belastungen

- 228 Z1 mit Stahlpaneelen und Spanplatten
- 229 Packtische
- 230–231 Zubehör

#### 232–235 Komplettregale für höchste Belastungen

- 234 W 100 mit Stahlpaneelen und Spanplatten
- 235 W 100 Umweltregale
- 236–237 Zubehör

- 238–241 Projektstory

# 4 Systeme zur manuellen Bedienung

+ leichte Belastungen  
+ bis 400 kg Fachlast



Kombinierbar mit  
Fachbodenregalen Stecksystem

## WS 2000

Für langes, sperriges Lagergut und zur Überbrückung von großen Breiten.

- + maximale Fachlast 400 kg
- + maximale Feldweite 2.500 mm
- + Bauhöhen bis 7,5 Meter
- + mit **MULTIplus** T-Profil-Rahmen, Ebenen im Raster von 25 mm in der Höhe verstellbar
- + cleveres Regalsystem für viele Einsatzzwecke
- + Integration in Stecksystem-Regalanlagen von SCHULTE

+ mittlere Belastungen  
+ bis 500 kg Fachlast



## WS 3000 ML50

Für unterschiedlichste Lagergüter.  
Für Mehrgeschossanlagen nutzbar.

- + maximale Fachlast 500 kg
- + maximale Feldweite 2.500 mm
- + mit **MULTILOAD** ML50-Stütze
- + hohe Flexibilität durch vielfältige Unterteilungsmöglichkeiten
- + eingeschossige Bauweise und Hochregalanlagen

**+ schwere Belastungen  
+ bis 776 kg Fachlast**



## Z1

**Für schwere, lange, sperrige  
und voluminöse Lagergüter.**

- + maximale Fachlast 776 kg
- + maximale Feldweite 2.450 mm
- + vollsteckbar durch Winkelprofile mit Schlüssellochung
- + einfache Montage durch Steck-Bauweise
- + ideal als Werkbank oder Arbeitstisch in Werkstätten

**+ höchste Belastungen  
+ bis 950 kg Fachlast**



## W 100

**Für die händische Lagerung von  
schweren Gütern.**

- + maximale Fachlast 950 kg
- + maximale Feldweite 2.500 mm
- + extrem belastbar durch robuste Fachwerkrahmen
- + zwei verschiedene Holztypen stehen je nach Fachlast zur Verfügung

# Weitspannregale WS 2000

→ Fachlast 400 kg · Aussteifung durch Holme



verzinkt

Kombinierbar mit  
Fachbodenregalen Stecksystem

## Regalmaße in mm

Breite 1.500 / 2.000 / 2.250 / 2.500  
Höhe 2.000 / 2.500 / 3.000  
Armtiefe 400 / 500 / 600 / 800

## Planung

Weitspannregale dürfen nur per Hand beladen werden.

Die angegebenen Traglasten gelten für gleichmäßig verteilte Lasten je Regalebene.

Kombinierbar mit den Stecksystem-Regalen.

Rahmen werden aus transport-technischen Gründen zerlegt geliefert.

## Sicherheit

**Regale mit einem Höhen-/Tiefenverhältnis größer 5:1 müssen gemäß DGUV Information 208-061 gegen Kippen gesichert werden.**

Beispiel:

Ein Regal mit einer Tiefe von 400 mm und einer Höhe von 2.500 mm muss durch eine Wand-, Fußverankerung oder Kopfverbände gesichert werden (s. Befestigungszubehör, Seite 115).

## Aufbaumaße

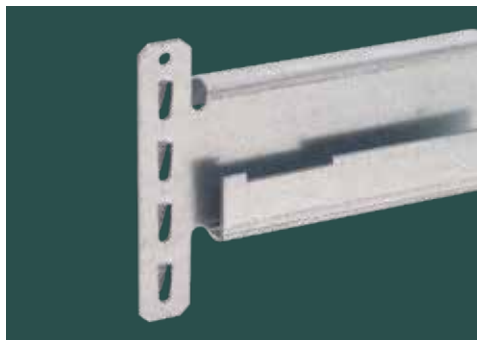
**Grundregal:** Nennlänge + 60 mm

**Anbauregal:** Nennlänge + 6 mm

**Rahmentiefe gesamt:** Nenntiefe + 36 mm

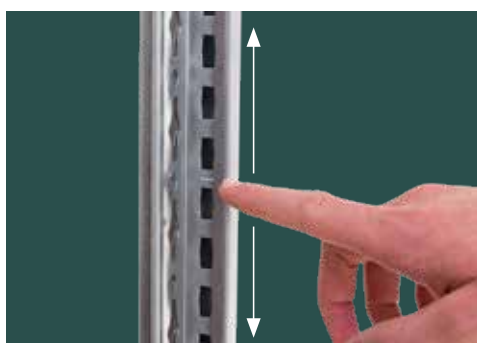
**Höhe der Holme:** 65 mm

**Knicklänge:** Die freie Knicklänge darf nicht mehr als 600 mm betragen.



#### Aussteifung durch Holme

Die Aussteifung der Regale erfolgt mit speziellen Holmen zur Überbrückung großer Spannweiten.



#### MULTIplus T-Profil mit 25 mm Raster

Durch die kleine Rasterlochung von nur 25 mm ist eine nahezu stufenlose Verstellbarkeit der Ebenen möglich.



#### Weitspannregal WS 2000 kombinierbar mit Fachbodenregalen Stecksystem

Kombinieren Sie das Weitspannregal WS 2000 beliebig mit dem Fachbodenregal Stecksystem **MULTIplus** ab Seite 32.

## Produktmerkmale

- + maximale Fachlast 400 kg
- + großes Lagervolumen auf kleinem Raum
- + einfache Lagerung sperriger und voluminöser Güter
- + kurze Kommissionierungswege durch beidseitige Nutzbarkeit
- + schneller Aufbau durch einfaches Stecken der Holme
- + Lagerung wahlweise auf Stahlbodenebenen, 19 mm Spanplatten oder Gitterkörben
- + Ebenen im Raster von 25 mm in der Höhe verstellbar
- + individuelle Anpassung an räumliche Gegebenheiten und an das Lagergut durch 4 Regalbreiten
- + Kombinierbar mit Fachbodenregalen Stecksystem **MULTIplus**

## Der Vorteil: Kompatibel mit dem Fachbodenregal Stecksystem

Das Weitspannregal WS 2000 ist kompatibel mit den Fachbodenregalen Stecksystem (ab Seite 32). So können Regalzeilen flexibel mit zwei Systemen kombiniert werden.

# Komplettregale WS 2000 mit Stahlböden



## Fachbreite 1.500 mm – Fachlast 400 kg

verzinkt	Tiefe in mm			400		500		600		800	
	Höhe mm	Feldlast kg	Fach-ebenen	Grundregal	Anbauregal	Grundregal	Anbauregal	Grundregal	Anbauregal	Grundregal	Anbauregal
	2.000	1.200	3	15500 ●	15501 ●	15502 ●	15503 ●	15504 ●	15505 ●	15506 ●	15507 ●
2.500	1.600	4	15580 ●	15581 ●	15582 ●	15583 ●	15584 ●	15585 ●	15586 ●	15587 ●	
3.000	2.000	5	15710 ●	15711 ●	15712 ●	15713 ●	15714 ●	15715 ●	15716 ●	15717 ●	
	Zusatzebene mit Stahlböden*			15800 ●	15800 ●	15801 ●	15801 ●	15802 ●	15802 ●	15803 ●	15803 ●

## Fachbreite 2.000 mm – Fachlast 400 kg

2.000	1.200	3	15510 ●	15511 ●	15512 ●	15513 ●	15514 ●	15515 ●	15516 ●	15517 ●	
2.500	1.600	4	15590 ●	15591 ●	15592 ●	15593 ●	15594 ●	15595 ●	15596 ●	15597 ●	
3.000	2.000	5	15720 ●	15721 ●	15722 ●	15723 ●	15724 ●	15725 ●	15726 ●	15727 ●	
	Zusatzebene mit Stahlböden*			15810 ●	15810 ●	15811 ●	15811 ●	15812 ●	15812 ●	15813 ●	15813 ●

## Fachbreite 2.250 mm – Fachlast 400 kg

2.000	1.200	3	15520 ●	15521 ●	15522 ●	15523 ●	15524 ●	15525 ●	15526 ●	15527 ●	
2.500	1.600	4	15600 ●	15601 ●	15602 ●	15603 ●	15604 ●	15605 ●	15606 ●	15607 ●	
3.000	2.000	5	15730 ●	15731 ●	15732 ●	15733 ●	15734 ●	15735 ●	15736 ●	15737 ●	
	Zusatzebene mit Stahlböden*			15820 ●	15820 ●	15821 ●	15821 ●	15822 ●	15822 ●	15823 ●	15823 ●

## Fachbreite 2.500 mm – Fachlast 400 kg

2.000	1.200	3	15530 ●	15531 ●	15532 ●	15533 ●	15534 ●	15535 ●	15536 ●	15537 ●	
2.500	1.600	4	15610 ●	15611 ●	15612 ●	15613 ●	15614 ●	15615 ●	15616 ●	15617 ●	
3.000	2.000	5	15740 ●	15741 ●	15742 ●	15743 ●	15744 ●	15745 ●	15746 ●	15747 ●	
	Zusatzebene mit Stahlböden*			15830 ●	15830 ●	15831 ●	15831 ●	15832 ●	15832 ●	15833 ●	15833 ●

\* Bitte beachten Sie beim Einsatz von Zusatzebenen, dass die maximale Feldlast nicht überschritten wird.

### → Aufteilung der Stahlbodenebenen je Fachbreite

Je nach Fachbreite werden die Stahlböden in verschiedenen Abmessungen segmentiert eingesetzt.



#### Regalbreite 1.500 mm



B = 1.500 mm:  
2 Stahlböden à 750 mm

#### Regalbreite 2.000 mm



B = 2.000 mm:  
2 Stahlböden à 1.000 mm

#### Regalbreite 2.250 mm



B = 2.250 mm:  
3 Stahlböden à 750 mm

#### Regalbreite 2.500 mm



B = 2.500 mm:  
2 Stahlböden à 750 mm +  
1 Stahlboden à 1.000 mm



# Komplettregale WS 2000 mit Spanplatten



Fachbreite 1.500 mm – Fachlast 400 kg											
Tiefe in mm			400		500		600		800		
verzinkt	Höhe mm	Feldlast kg	Fach-ebenen	Grundregal	Anbauregal	Grundregal	Anbauregal	Grundregal	Anbauregal	Grundregal	Anbauregal
		2.000	1.200	3	15540 ●	15541 ●	15542 ●	15543 ●	15544 ●	15545 ●	15546 ●
	2.500	1.600	4	15620 ●	15621 ●	15622 ●	15623 ●	15624 ●	15625 ●	15626 ●	15627 ●
	3.000	2.000	5	15750 ●	15751 ●	15752 ●	15753 ●	15754 ●	15755 ●	15756 ●	15757 ●
	Zusatzebene mit Spanplatte*			15805 ●	15805 ●	15806 ●	15806 ●	15807 ●	15807 ●	15808 ●	15808 ●
Fachbreite 2.000 mm – Fachlast 400 kg											
verzinkt	2.000	1.200	3	15550 ●	15551 ●	15552 ●	15553 ●	15554 ●	15555 ●	15556 ●	15557 ●
	2.500	1.600	4	15630 ●	15631 ●	15632 ●	15633 ●	15634 ●	15635 ●	15636 ●	15637 ●
	3.000	2.000	5	15760 ●	15761 ●	15762 ●	15763 ●	15764 ●	15765 ●	15766 ●	15767 ●
	Zusatzebene mit Spanplatte*			15815 ●	15815 ●	15816 ●	15816 ●	15817 ●	15817 ●	15818 ●	15818 ●
Fachbreite 2.250 mm – Fachlast 400 kg											
verzinkt	2.000	1.200	3	15560 ●	15561 ●	15562 ●	15563 ●	15564 ●	15565 ●	15566 ●	15567 ●
	2.500	1.600	4	15640 ●	15641 ●	15642 ●	15643 ●	15644 ●	15645 ●	15646 ●	15647 ●
	3.000	2.000	5	15770 ●	15771 ●	15772 ●	15773 ●	15774 ●	15775 ●	15776 ●	15777 ●
	Zusatzebene mit Spanplatte*			15825 ●	15825 ●	15826 ●	15826 ●	15827 ●	15827 ●	15828 ●	15828 ●
Fachbreite 2.500 mm – Fachlast 400 kg											
verzinkt	2.000	1.200	3	15570 ●	15571 ●	15572 ●	15573 ●	15574 ●	15575 ●	15576 ●	15577 ●
	2.500	1.600	4	15700 ●	15701 ●	15702 ●	15703 ●	15704 ●	15705 ●	15706 ●	15707 ●
	3.000	2.000	5	15780 ●	15781 ●	15782 ●	15783 ●	15784 ●	15785 ●	15786 ●	15787 ●
	Zusatzebene mit Spanplatte*			15835 ●	15835 ●	15836 ●	15836 ●	15837 ●	15837 ●	15838 ●	15838 ●

\* Bitte beachten Sie beim Einsatz von Zusatzebenen, dass die maximale Feldlast nicht überschritten wird.

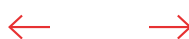
## → Aufteilung der Spanplattenebenen je Fachbreite

Je nach Fachbreite werden die 19 mm Spanplatten (roh/roh) in verschiedenen Abmessungen segmentiert eingesetzt. Zur Montage bei Spanplattenebenen müssen Unterzüge eingesetzt werden (im Lieferumfang enthalten).

Einzelne Spanplatten und Unterzüge finden Sie auf Seite 217.



**Regalbreite 1.500 mm**



B = 1.500 mm:  
2 Spanplatten à 750 mm

**Regalbreite 2.000 mm**



B = 2.000 mm:  
2 Spanplatten à 1.000 mm

**Regalbreite 2.250 mm**



B = 2.250 mm:  
3 Spanplatten à 750 mm

**Regalbreite 2.500 mm**



B = 2.500 mm:  
2 Spanplatten à 750 mm +  
1 Spanplatte à 1.000 mm





Grundregal  
Breiten: 1.500/2.000/2.250/2.500 mm

## Großfach-Räderregale

mit Weitspannholmen

beidseitig nutzbar

### Eigenschaften

- + beidseitige Bestückung und Entnahme der Räder
- + belastbar bis 400 kg pro Ebene
- + ein mittiger Tiefenverbinder pro Ebene hält die Ebenen zusammen
- + kombinierbar mit allen Stecksystemregalen
- + Ebenen im Raster von 25 mm in der Höhe verstellbar
- + Aussteifung durch Weitspannholme
- + verzinkt

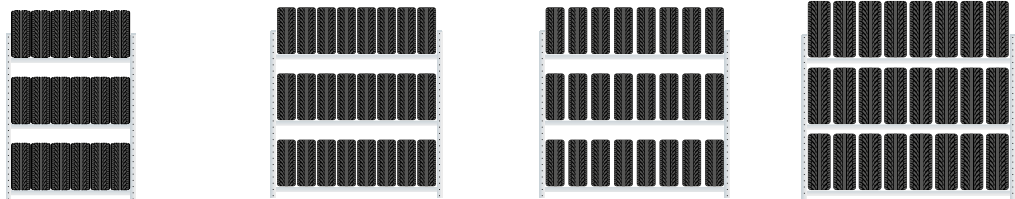
### Nutzen

- + Lagerung von mind. 2 Sätzen pro Ebene möglich
- + optimierte Höhe 2.750 mm zur Lagerung von SUV-Rädern
- + variabel einsetzbar für Räder mit 550–750 mm Ø

### Fachlast 400 kg

		Tiefe in mm		1.500		2.000		2.250		2.500		
	Höhe mm	Tiefe mm	Lager-ebenen	Feldlast max. Tonnen	Grund-regal	Anbau-regal	Grund-regal	Anbau-regal	Grund-regal	Anbau-regal	Grund-regal	Anbau-regal
verzinkt	2.000	400	3	1,2	20930 ●	20935 ●	20950 ●	20955 ●	20960 ●	20965 ●	20970 ●	20975 ●
	2.750		4		20931 ●	20936 ●	20941 ●	20946 ●	20991 ●	20996 ●	20981 ●	20986 ●
	3.500		5		20932 ●	20937 ●	20952 ●	20957 ●	20962 ●	20967 ●	20972 ●	20977 ●
	4.500		6		20933 ●	20938 ●	20953 ●	20958 ●	20963 ●	20968 ●	20973 ●	20978 ●
	Zusatzebene				20934	20934 ●	20954 ●	20954 ●	20964 ●	20964 ●	20974 ●	20974 ●

### Beispielbestückung bei Regalhöhe 2.000 mm mit verschiedenen Regalbreiten



### max. Feldlast 300 kg

Regalbreite	1.500	2.000	2.225	2.500
Reifen pro Ebene	6 × bis 225 mm	8 × bis 225 mm	8 × bis 245 mm	10 × bis 225 mm; 8 × bis 285 mm
bis Zoll-Größe	18	18	18	18
Lagerebenen	3	3	3	3
Reifen pro Regal	18	24	24	30/24

Die Bestückung der Regale sind nur Beispiele. Bei anderen Reifengrößen kann sich die Anzahl der Reifen in den verschiedenen Regalbreiten auch erhöhen.



Bild zeigt Ausführung in 2.000 mm Höhe

## WS 2000 Gitterkorbbregal

mit Gitterkörben und Fachböden

einseitig nutzbar

### Eigenschaften

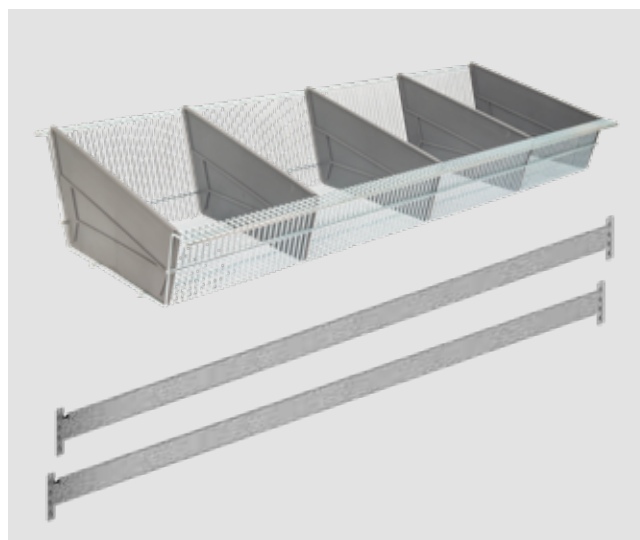
- + 6 Ebenen mit Gitterkörben und je 5 Fachteilern  
Maschenweite: 10 mm  
Höhe vorne: 120 mm  
Höhe hinten: 170 mm  
Fachlast je Korbebene bis 210 kg
- + 1 bis 3 Fachbodenebenen mit **MULTIplus250** Stahlböden  
Fachlast je Fachbodenebene 400 kg
- + individuelle Höheneinteilung der Ebenen durch 25 mm-Raster
- + Gitterkorbebenen werden segmentiert geliefert (Aufteilung wie bei Stahlböden und Spanplatten, siehe Seite 212/213)
- + Rahmen und Holme verzinkt  
Gitterkörbe glanzverzinkt

### Nutzen

- + zur übersichtlichen Lagerung von losen Kleinteilen
- + optimal einsetzbar für Lager- und Verkaufsräume

					Breite mm		2.000		2.250		2.500	
					1.500		140 kg		210 kg		210 kg	
					140 kg		140 kg		210 kg		210 kg	
Fachlast je Gitterkorbebene												
Höhe mm	Tiefe mm	Feldlast	Gitterkorbebenen	Fachbodenebenen	Grundregal	Anbau-Regal	Grundregal	Anbau-Regal	Grundregal	Anbau-Regal	Grundregal	Anbau-Regal
2.000		1,2 t		1	15283 ●	15284 ●	15285 ●	15286 ●	15287 ●	15288 ●	15289 ●	15290 ●
2.500	400	1,6 t	6	2	15291 ●	15292 ●	15293 ●	15294 ●	15295 ●	15296 ●	15297 ●	15298 ●
3.000		2,0 t		3	15299 ●	15300 ●	15301 ●	15302 ●	15303 ●	15304 ●	15305 ●	15306 ●

Bitte beachten Sie beim Einsatz von Zusatzebenen, dass die maximale Feldlast nicht überschritten wird.



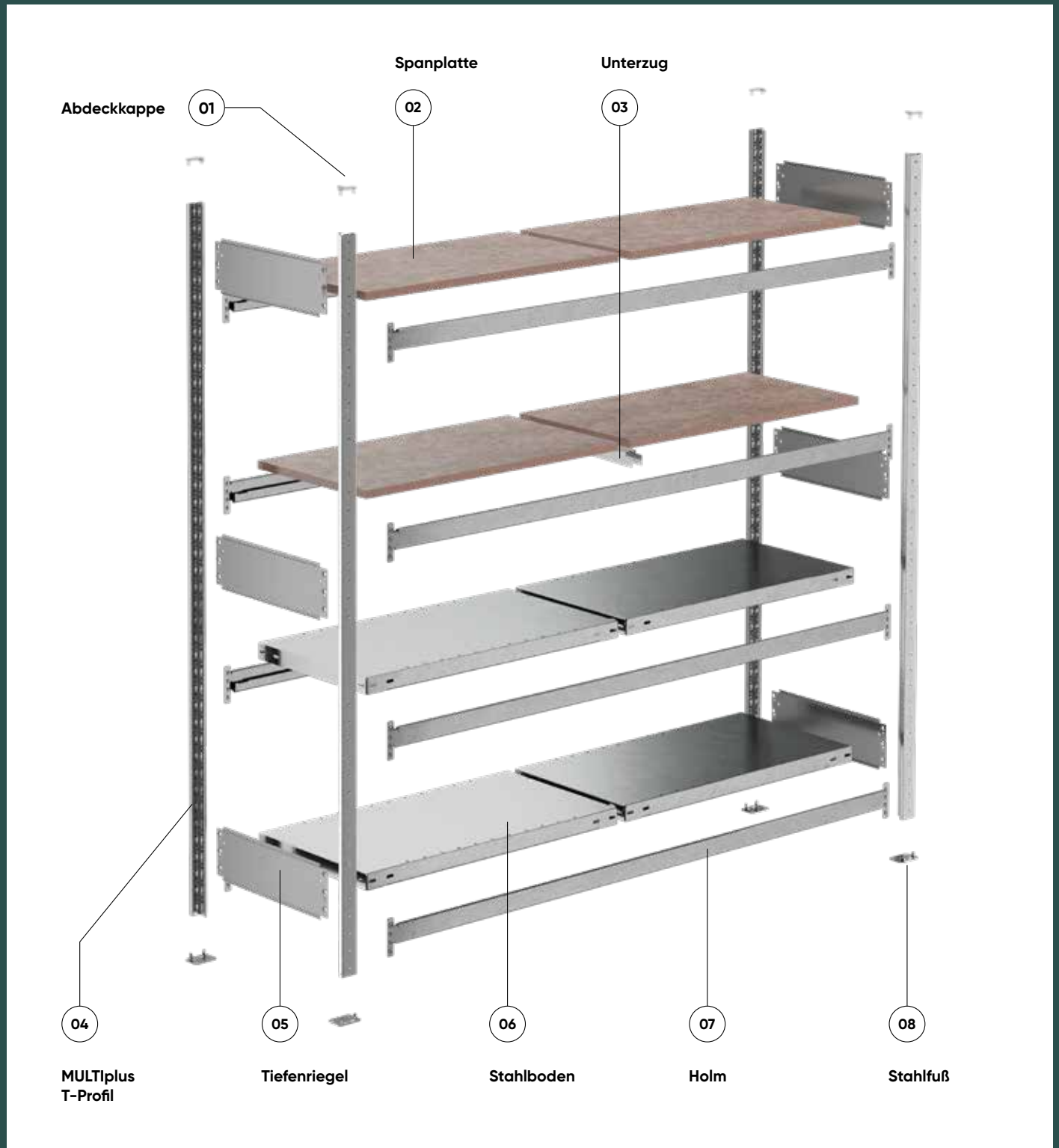
## Zusatzebene mit Gitterkörben

- + inkl. 5 Fachteiler
- + Höhe vorne 120 mm, Höhe hinten 170 mm
- + Maschenweite der Gitterkörbe: 10 mm
- + Gitterkorbebenen werden segmentiert geliefert
- + Holme verzinkt, Gitterkorb glanzverzinkt, Fachteiler Kunststoff grau

Breite mm	Tiefe mm	Fachlast je Ebene	
1.500	400	140 kg	15851 ●
2.000	400	140 kg	15852 ●
2.250	400	210 kg	15853 ●
2.500	400	210 kg	15854 ●

# WS 2000 Weitspannregal

## → Komponenten und Einzelteile





**T-Profil-Rahmen, unmontiert**

- + bestehend aus T-Profilen, Tiefenriegeln und Abdeckkappen
- + verzinkt

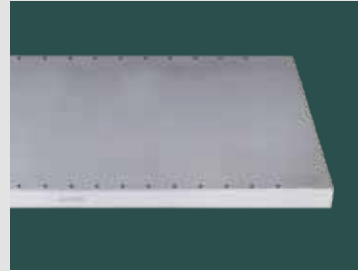
Höhe mm	Tiefenriegel	Tiefe mm			
		400	500	600	800
2.000	2	12871 ●	12872 ●	12873 ●	12882-A ●
2.500	3	12875 ●	12876 ●	12877 ●	12884-A ●
3.000	3	12879 ●	12880 ●	12881 ●	12886-A ●
Einfach-Klemmfuß		15280 ●		Doppel-Klemmfuß 15281 ●	



**Spanplatten**

- + 19 mm Spanplatten zur Auflage auf Unterzüge
- + roh/roh

Breite mm	Tiefe			
	400	500	600	800
750	15060 ●	15061 ●	15062 ●	15063 ●
1.000	15055 ●	15056 ●	15057 ●	15058 ●



**Stahlböden**

- + **MULTIplus250** Fachboden
- + verzinkt

Breite mm	Tiefe			
	400	500	600	800
750	17304 ●	17305 ●	17306 ●	17308 ●
1.000	17340 ●	17350 ●	17360 ●	17380 ●



**WS 2000-Unterzug**

- + erforderlich für die Montage von Spanplattenebenen
- + verzinkt

Tiefe mm			
400	500	600	800
15011 ●	15012 ●	15013 ●	15014 ●



**WS 2000-Holm**

- + inkl. 2 Sicherungsstifte
- + verzinkt

Tiefe mm			
1.500	2.000	2.250	2.500
15000 ●	15001 ●	15002 ●	15003 ●
Sicherungsstift einzeln			
13920-S ●			



**Fachteilerstab für WS 2000**

- + zur senkrechten Lagerung
- + Rundrohr mit Kunststoffkappe
- + stufenlos verstellbar
- + RAL 7035 lichtgrau

Länge 600 mm
32711 ●



**Fachteiler für Gitterkörbe**

- + für Gitterkörbe einsetzbar
- + Kunststoff

Tiefe 400 mm
15842 ●



# Weitspannregal WS 3000 ML50

→ Fachlast 500 kg · Aussteifung durch Holme



neu

## Neue Ausführung

Jetzt mit  
ML50-Rahmen  
(50 mm Profillbreite)

3 Jahre  
Garantie  
Schwerlast-  
regal

5 Tage  
ab Lager

verzinkt

Fachwerk  
Holme  
Stütze

RAL  
3000  
feuerrot  
Stütze

mit Stahlpaneelen

Regalmaße in mm

Breite 1.500 / 2.000 / 2.250 / 2.500

Höhe 2.000 / 2.500 / 3.000

Tiefe 500 / 600 / 800 / 1.000

## Planung

Weitspannregale dürfen nur per Hand beladen werden.

Die angegebenen Traglasten gelten für gleichmäßig verteilte Lasten je Regalebene.

Rahmen werden aus transport-technischen Gründen zerlegt geliefert.

## Sicherheit

Regale mit einem Höhen-/Tiefen-verhältnis größer 5:1 müssen gemäß DGUV Information 208-061 gegen Kippen gesichert werden.

Beispiel:

Ein Regal mit einer Tiefe von 400 mm und einer Höhe von 2.500 mm muss durch eine Wand-, Fußverankerung oder Kopfverbände gesichert werden (s. Befestigungszubehör, Seite 223).

## Aufbaumaße

**Grundregal:** Nennlänge + 103 mm

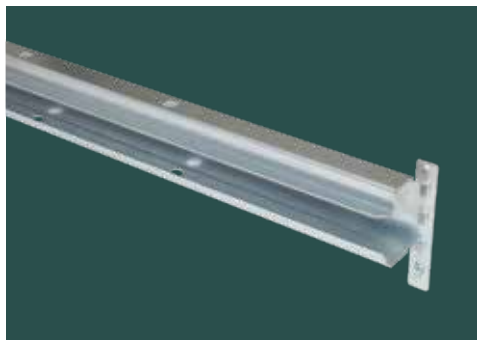
**Anbauregal:** Nennlänge + 53 mm

**Rahmentiefe gesamt:** Nenntiefe

**Stützenbreite:** 50mm

**Höhe der Holme:** 70 mm

**Knicklänge:** Alle Bestellvorschläge sind statisch auf eine maximale Knicklänge von 600 mm ausgelegt.



#### Aussteifung durch Holme

Die Aussteifung der Regale erfolgt mit gelochten Holmen zur Überbrückung großer Spannweiten.



#### Vielfältige Unterteilungsmöglichkeiten

Durch die kleine Rasterlochung von nur 25 mm ist eine nahezu stufenlose Verstellbarkeit der Ebenen möglich.



#### MULTILOAD ML50-Rahmen

Auch der **MULTILOAD ML50**-Rahmen verfügt über die 25 mm-Rasterlochung, die eine nahezu stufenlose Verstellbarkeit der Ebenen ermöglicht.

## Produktmerkmale

- + NEU: **MULTILOAD ML50**-Rahmen mit Profilbreite 50 mm für höhere Belastungen
- + maximale Fachlast 500 kg
- + optimale Lagerung auf Stahlpaneelen oder 19 mm Spanplatten
- + Ebenen im Raster von 25 mm in der Höhe verstellbar
- + Holme mit 200 mm Lochabständen in Querrichtung
- + individuelle Anpassung an räumliche Gegebenheiten und an das Lagergut durch 4 Regalbreiten
- + vielfältige Unterteilungsmöglichkeiten
- + großes Lagervolumen auf kleinem Raum

## NEU: Der MULTILOAD ML50-Rahmen

Der neue SCHULTE **MULTILOAD ML50**-Rahmen zeichnet sich durch sein C-Fachwerk und hohe Feldlasten aus. Als Weitspannregal ist der **MULTILOAD ML50**-Rahmen für verschiedenste Einsatzgebiete ausgelegt.

Dieser Rahmentyp kann auch für Mehrgeschossanlagen verwendet werden. Er bringt noch höhere Flexibilität bei einer optimalen Raumausnutzung. Es lassen sich Regalanlagen bis zu 12 Meter Höhe und Feldlasten bis zu 5 Tonnen realisieren.



# Komplet트regale WS 3000 ML50 mit Stahlpaneelen

Fachbreite 1.500 mm – Fachlast 500 kg

		Tiefe in mm			500		600		800		1.000	
		Höhe mm	Feldlast kg	Fachböden	Grundregal	Anbauregal	Grundregal	Anbauregal	Grundregal	Anbauregal	Grundregal	Anbauregal
Stütze: RAL 3000 feuerverzinkt	verzinkt	2.000	1.500	3	22152-3000 ●	22153-3000 ●	22154-3000 ●	22155-3000 ●	22156-3000 ●	22157-3000 ●	22158-3000 ●	22159-3000 ●
		2.500	2.000	4	22162-3000 ●	22163-3000 ●	22164-3000 ●	22165-3000 ●	22166-3000 ●	22167-3000 ●	22168-3000 ●	22169-3000 ●
		3.000	2.500	5	22172-3000 ●	22173-3000 ●	22174-3000 ●	22175-3000 ●	22176-3000 ●	22177-3000 ●	22178-3000 ●	22179-3000 ●
		Zusatzebene mit Stahlpaneelen*			22181 ●	22181 ●	22182 ●	22182 ●	22183 ●	22183 ●	22184 ●	22184 ●
		2.000	1.500	3	22152 ●	22153 ●	22154 ●	22155 ●	22156 ●	22157 ●	22158 ●	22159 ●
verzinkt	verzinkt	2.500	2.000	4	22162 ●	22163 ●	22164 ●	22165 ●	22166 ●	22167 ●	22168 ●	22169 ●
		3.000	2.500	5	22172 ●	22173 ●	22174 ●	22175 ●	22176 ●	22177 ●	22178 ●	22179 ●
		Zusatzebene mit Stahlpaneelen*			22181 ●	22181 ●	22182 ●	22182 ●	22183 ●	22183 ●	22184 ●	22184 ●

Fachbreite 2.000 mm – Fachlast 500 kg

Stütze: RAL 3000 feuerverzinkt	verzinkt	2.000	1.500	3	22192-3000 ●	22193-3000 ●	22194-3000 ●	22195-3000 ●	22196-3000 ●	22197-3000 ●	22198-3000 ●	22199-3000 ●
		2.500	2.000	4	22202-3000 ●	22203-3000 ●	22204-3000 ●	22205-3000 ●	22206-3000 ●	22207-3000 ●	22208-3000 ●	22209-3000 ●
		3.000	2.500	5	22212-3000 ●	22213-3000 ●	22214-3000 ●	22215-3000 ●	22216-3000 ●	22217-3000 ●	22218-3000 ●	22219-3000 ●
		Zusatzebene mit Stahlpaneelen*			22186 ●	22186 ●	22187 ●	22187 ●	22188 ●	22188 ●	22189 ●	22189 ●
		2.000	1.500	3	22192 ●	22193 ●	22194 ●	22195 ●	22196 ●	22197 ●	22198 ●	22199 ●
verzinkt	verzinkt	2.500	2.000	4	22202 ●	22203 ●	22204 ●	22205 ●	22206 ●	22207 ●	22208 ●	22209 ●
		3.000	2.500	5	22212 ●	22213 ●	22214 ●	22215 ●	22216 ●	22217 ●	22218 ●	22219 ●
		Zusatzebene mit Stahlpaneelen*			22186 ●	22186 ●	22187 ●	22187 ●	22188 ●	22188 ●	22189 ●	22189 ●

Fachbreite 2.250 mm – Fachlast 500 kg

Stütze: RAL 3000 feuerverzinkt	verzinkt	2.000	1.500	3	22222-3000 ●	22223-3000 ●	22224-3000 ●	22225-3000 ●	22226-3000 ●	22227-3000 ●	22228-3000 ●	22229-3000 ●
		2.500	2.000	4	22232-3000 ●	22233-3000 ●	22234-3000 ●	22235-3000 ●	22236-3000 ●	22237-3000 ●	22238-3000 ●	22239-3000 ●
		3.000	2.500	5	22242-3000 ●	22243-3000 ●	22244-3000 ●	22245-3000 ●	22246-3000 ●	22247-3000 ●	22248-3000 ●	22249-3000 ●
		Zusatzebene mit Stahlpaneelen*			22281 ●	22281 ●	22282 ●	22282 ●	22283 ●	22283 ●	22284 ●	22284 ●
		2.000	1.500	3	22222 ●	22223 ●	22224 ●	22225 ●	22226 ●	22227 ●	22228 ●	22229 ●
verzinkt	verzinkt	2.500	2.000	4	22232 ●	22233 ●	22234 ●	22235 ●	22236 ●	22237 ●	22238 ●	22239 ●
		3.000	2.500	5	22242 ●	22243 ●	22244 ●	22245 ●	22246 ●	22247 ●	22248 ●	22249 ●
		Zusatzebene mit Stahlpaneelen*			22281 ●	22281 ●	22282 ●	22282 ●	22283 ●	22283 ●	22284 ●	22284 ●

Fachbreite 2.500 mm – Fachlast 500 kg

Stütze: RAL 3000 feuerverzinkt	verzinkt	2.000	1.500	3	22252-3000 ●	22253-3000 ●	22254-3000 ●	22255-3000 ●	22256-3000 ●	22257-3000 ●	22258-3000 ●	22259-3000 ●
		2.500	2.000	4	22262-3000 ●	22263-3000 ●	22264-3000 ●	22265-3000 ●	22266-3000 ●	22267-3000 ●	22268-3000 ●	22269-3000 ●
		3.000	2.500	5	22272-3000 ●	22273-3000 ●	22274-3000 ●	22275-3000 ●	22276-3000 ●	22277-3000 ●	22278-3000 ●	22279-3000 ●
		Zusatzebene mit Stahlpaneelen*			22286 ●	22286 ●	22287 ●	22287 ●	22288 ●	22288 ●	22289 ●	22289 ●
		2.000	1.500	3	22252 ●	22253 ●	22254 ●	22255 ●	22256 ●	22257 ●	22258 ●	22259 ●
verzinkt	verzinkt	2.500	2.000	4	22262 ●	22263 ●	22264 ●	22265 ●	22266 ●	22267 ●	22268 ●	22269 ●
		3.000	2.500	5	22272 ●	22273 ●	22274 ●	22275 ●	22276 ●	22277 ●	22278 ●	22279 ●
		Zusatzebene mit Stahlpaneelen*			22286 ●	22286 ●	22287 ●	22287 ●	22288 ●	22288 ●	22289 ●	22289 ●

\* Bitte beachten Sie beim Einsatz von Zusatzebenen, dass die maximale Feldlast nicht überschritten wird.

● 5 Tage ab Lager

Fachbodenregal Stecksystem  
 Fachbodenregal Schraubsystem  
 Fachbodenregal Office und Archiv  
 Weitspannregale  
 Palettenregale  
 Kragarmregale  
 Regalanlagen und Bühnen



# Komplettregale WS 3000 ML50 mit Spanplatten

Fachbreite 1.500 mm – Fachlast 500 kg											
Tiefe in mm			500		600		800		1.000		
Höhe mm	Feldlast kg	Fachböden	Grundregal	Anbauregal	Grundregal	Anbauregal	Grundregal	Anbauregal	Grundregal	Anbauregal	
Stütze: RAL 3000 feuerverzinkt	2.000	1.500	3	22002-3000 ●	22003-3000 ●	22004-3000 ●	22005-3000 ●	22006-3000 ●	22007-3000 ●	22008-3000 ●	22009-3000 ●
	2.500	2.000	4	22012-3000 ●	22013-3000 ●	22014-3000 ●	22015-3000 ●	22016-3000 ●	22017-3000 ●	22018-3000 ●	22019-3000 ●
	3.000	2.500	5	22022-3000 ●	22023-3000 ●	22024-3000 ●	22025-3000 ●	22026-3000 ●	22027-3000 ●	22028-3000 ●	22029-3000 ●
	Zusatzebene mit Spanplatte*			22031 ●	22031 ●	22032 ●	22032 ●	22033 ●	22033 ●	22034 ●	22034 ●
verzinkt	2.000	1.500	3	22002 ●	22003 ●	22004 ●	22005 ●	22006 ●	22007 ●	22008 ●	22009 ●
	2.500	2.000	4	22012 ●	22013 ●	22014 ●	22015 ●	22016 ●	22017 ●	22018 ●	22019 ●
	3.000	2.500	5	22022 ●	22023 ●	22024 ●	22025 ●	22026 ●	22027 ●	22028 ●	22029 ●
	Zusatzebene mit Spanplatte*			22031 ●	22031 ●	22032 ●	22032 ●	22033 ●	22033 ●	22034 ●	22034 ●
Fachbreite 2.000 mm – Fachlast 500 kg											
Stütze: RAL 3000 feuerverzinkt	2.000	1.500	3	22042-3000 ●	22043-3000 ●	22044-3000 ●	22045-3000 ●	22046-3000 ●	22047-3000 ●	22048-3000 ●	22049-3000 ●
	2.500	2.000	4	22052-3000 ●	22053-3000 ●	22054-3000 ●	22055-3000 ●	22056-3000 ●	22057-3000 ●	22058-3000 ●	22059-3000 ●
	3.000	2.500	5	22062-3000 ●	22063-3000 ●	22064-3000 ●	22065-3000 ●	22066-3000 ●	22067-3000 ●	22068-3000 ●	22069-3000 ●
	Zusatzebene mit Spanplatte*			22036 ●	22036 ●	22037 ●	22037 ●	22038 ●	22038 ●	22039 ●	22039 ●
verzinkt	2.000	1.500	3	22042 ●	22043 ●	22044 ●	22045 ●	22046 ●	22047 ●	22048 ●	22049 ●
	2.500	2.000	4	22052 ●	22053 ●	22054 ●	22055 ●	22056 ●	22057 ●	22058 ●	22059 ●
	3.000	2.500	5	22062 ●	22063 ●	22064 ●	22065 ●	22066 ●	22067 ●	22068 ●	22069 ●
	Zusatzebene mit Spanplatte*			22036 ●	22036 ●	22037 ●	22037 ●	22038 ●	22038 ●	22039 ●	22039 ●
Fachbreite 2.250 mm – Fachlast 500 kg											
Stütze: RAL 3000 feuerverzinkt	2.000	1.500	3	22072-3000 ●	22073-3000 ●	22074-3000 ●	22075-3000 ●	22076-3000 ●	22077-3000 ●	22078-3000 ●	22079-3000 ●
	2.500	2.000	4	22082-3000 ●	22083-3000 ●	22084-3000 ●	22085-3000 ●	22086-3000 ●	22087-3000 ●	22088-3000 ●	22089-3000 ●
	3.000	2.500	5	22092-3000 ●	22093-3000 ●	22094-3000 ●	22095-3000 ●	22096-3000 ●	22097-3000 ●	22098-3000 ●	22099-3000 ●
	Zusatzebene mit Spanplatte*			22131 ●	22131 ●	22132 ●	22132 ●	22133 ●	22133 ●	22134 ●	22134 ●
verzinkt	2.000	1.500	3	22072 ●	22073 ●	22074 ●	22075 ●	22076 ●	22077 ●	22078 ●	22079 ●
	2.500	2.000	4	22082 ●	22083 ●	22084 ●	22085 ●	22086 ●	22087 ●	22088 ●	22089 ●
	3.000	2.500	5	22092 ●	22093 ●	22094 ●	22095 ●	22096 ●	22097 ●	22098 ●	22099 ●
	Zusatzebene mit Spanplatte*			22131 ●	22131 ●	22132 ●	22132 ●	22133 ●	22133 ●	22134 ●	22134 ●
Fachbreite 2.500 mm – Fachlast 500 kg											
Stütze: RAL 3000 feuerverzinkt	2.000	1.500	3	22102-3000 ●	22103-3000 ●	22104-3000 ●	22105-3000 ●	22106-3000 ●	22107-3000 ●	22108-3000 ●	22109-3000 ●
	2.500	2.000	4	22112-3000 ●	22113-3000 ●	22114-3000 ●	22115-3000 ●	22116-3000 ●	22117-3000 ●	22118-3000 ●	22119-3000 ●
	3.000	2.500	5	22122-3000 ●	22123-3000 ●	22124-3000 ●	22125-3000 ●	22126-3000 ●	22127-3000 ●	22128-3000 ●	22129-3000 ●
	Zusatzebene mit Spanplatte*			22136 ●	22136 ●	22137 ●	22137 ●	22138 ●	22138 ●	22139 ●	22139 ●
verzinkt	2.000	1.500	3	22102 ●	22103 ●	22104 ●	22105 ●	22106 ●	22107 ●	22108 ●	22109 ●
	2.500	2.000	4	22112 ●	22113 ●	22114 ●	22115 ●	22116 ●	22117 ●	22118 ●	22119 ●
	3.000	2.500	5	22122 ●	22123 ●	22124 ●	22125 ●	22126 ●	22127 ●	22128 ●	22129 ●
	Zusatzebene mit Spanplatte*			22136 ●	22136 ●	22137 ●	22137 ●	22138 ●	22138 ●	22139 ●	22139 ●

\* Bitte beachten Sie beim Einsatz von Zusatzebenen, dass die maximale Feldlast nicht überschritten wird.

● 5 Tage ab Lager

Fachbodenregal  
Stecksystem

Fachbodenregal  
Schraubsystem

Fachbodenregale  
Office und Archiv

Weitspann-  
regale

Paletten-  
regale

Kragarm-  
regale

Regalanlagen  
und Bühnen



# WS 3000 ML50 Weitspannregal

## → Komponenten und Einzelteile

Horizontalstrebe

01

Holm

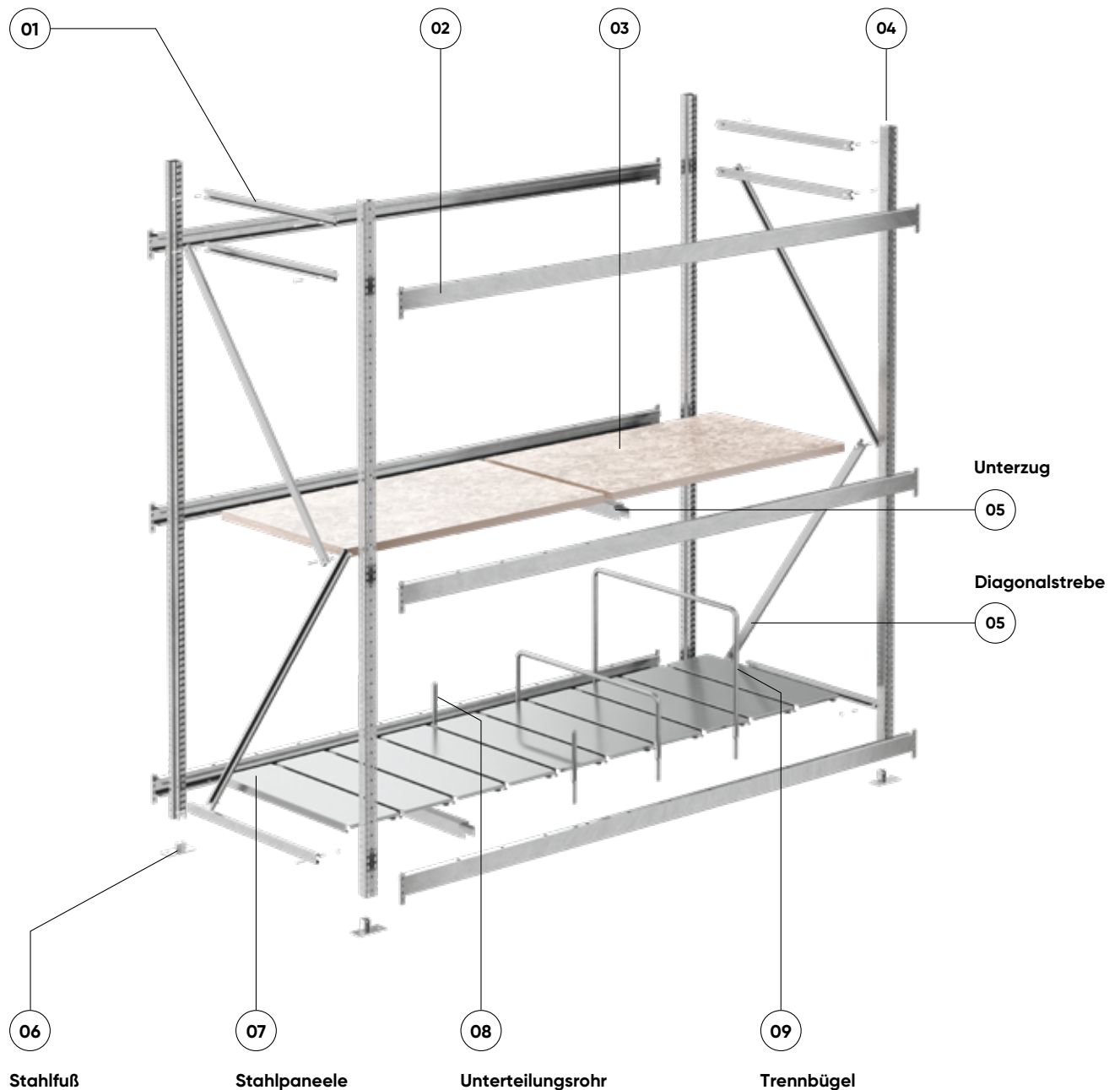
02

Spanplatten

03

MULTILOAD-Stütze

04



Untersatz

05

Diagonalstrebe

05

06

Stahlfuß

07

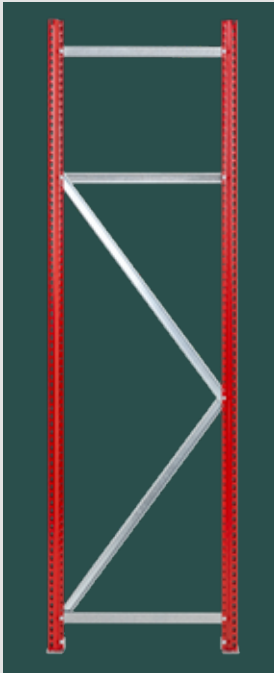
Stahlpaneele

08

Unterteilungsrohr

09

Trennbügel



**MULTILOAD ML50-Rahmen, unmontiert**

- + **MULTILOAD** ML50-Rahmen zur Aufnahme von WS 3000 Holmen und Zubehör
- + bestehend aus **MULTILOAD** ML50-Stütze, Fachwerk und Stahlfüßen
- + **MULTILOAD** ML50-Stütze verzinkt oder RAL 3000 feuerrot
- + Fachwerk und Stahlfüße verzinkt

		Höhe mm	Tiefe mm			
			500	600	800	1.000
Stütze RAL 3000	verzinkt	2.000	48300 ●	48310 ●	48320 ●	48330 ●
		2.300	48301 ●	48311 ●	48321 ●	48331 ●
		2.500	48302 ●	48312 ●	48322 ●	48332 ●
		3.000	48303 ●	48313 ●	48323 ●	48333 ●
verzinkt		2.000	48200 ●	48210 ●	48220 ●	48230 ●
		2.300	48201 ●	48211 ●	48221 ●	48231 ●
		2.500	48202 ●	48212 ●	48222 ●	48232 ●
		3.000	48203 ●	48213 ●	48223 ●	48233 ●

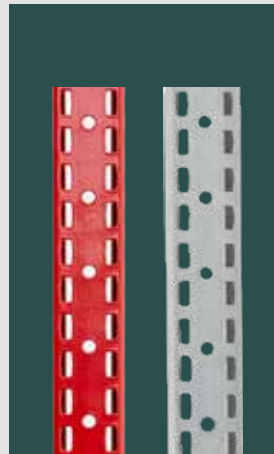


**WS 3000 Holm**

- + inklusive 2 Sicherungsstifte
- + alle 200 mm gelocht für Trennbügel
- + verzinkt

		Breite mm	
verzinkt		1.500	20904 ●
		2.000	20905 ●
		2.250	20906 ●
		2.500	20907 ●

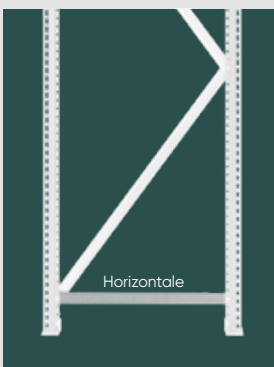
Sicherungsstift	
	13920-S ●



**MULTILOAD ML50-Stütze**

- + zum Aufbau von **MULTILOAD** ML50-Rahmen
- + verzinkt, RAL 3000 feuerrot

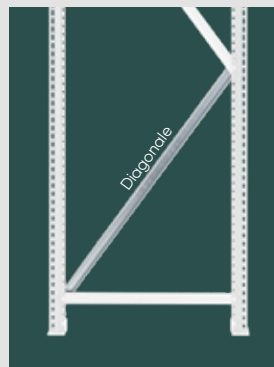
		Höhe mm	
RAL 3000		2.000	48011 ●
		2.300	48012 ●
		2.500	48014 ●
		3.000	48016 ●
verzinkt		2.000	48001 ●
		2.300	48002 ●
		2.500	48004 ●
		3.000	48006 ●



**Horizontalstrebe für Rahmenfachwerk MULTILOAD**

- + verzinkt

für Rahmentiefe mm	Länge mm	
500	453	48030 ●
600	553	19877-N ●
800	753	19878-N ●
1.000	953	19879-N ●



**Diagonalstrebe für Rahmenfachwerk MULTILOAD**

- + verzinkt

für Rahmentiefe mm	Länge mm	
500	851	48041 ●
600	906	48042 ●
800	1.038	48043 ●
1.000	1.190	48044 ●



**Stahlfuß für MULTILOAD ML50-Stütze**

- + zur Bodenbefestigung der **MULTILOAD**-Rahmen

	48080 ●
--	---------



**Unterlegplatte für Stahlfuß MULTILOAD ML50**

- + zum Ausgleichen von Bodenunebenheiten
- + 1 mm und 2 mm Stärke

1 mm Materialstärke	48085 ●
2 mm Materialstärke	48086 ●

Fachbodenregal  
Stecksystem

Fachbodenregal  
Schraubsystem

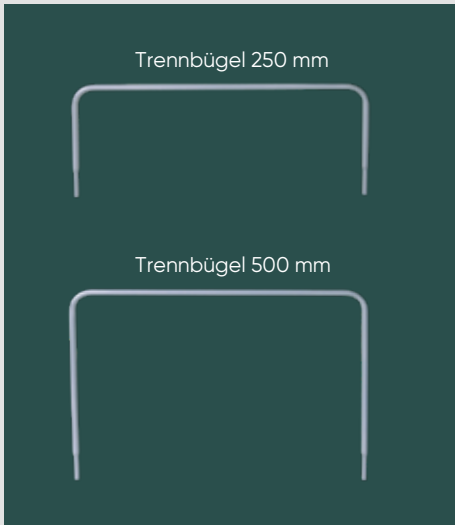
Fachbodenregale  
Office und Archiv

Weitspann-  
regale

Paletten-  
regale

Kragarm-  
regale

Regalanlagen  
und Bühnen



**Trennbügel**

- + einfach in die Holme einsteckbar
  - + in 2 verschiedenen Höhen
  - + Anlehnlast 5 kg
  - + Ø 18 mm
  - + Schaumstoffummantelung optional
  - + verzinkt
- + Anzahl Trennbügel pro Ebene:  
 Fachbreite 1.500 mm bis zu 7 Stück  
 Fachbreite 2.000 mm bis zu 9 Stück  
 Fachbreite 2.250 mm bis zu 11 Stück  
 Fachbreite 2.500 mm bis zu 11 Stück

Trennbügel 250 mm			
für Tiefe 500	für Tiefe 600	für Tiefe 800	für Tiefe 1.000
20613 ●	20614 ●	20615 ●	20625 ●

Trennbügel 500 mm			
für Tiefe 500	für Tiefe 600	für Tiefe 800	für Tiefe 1.000
20617 ●	20618 ●	20619 ●	20626 ●



**Unterteilungsrohr**

- + einfach in die Holme einsteckbar
- + mit Kunststoff-Endkappe
- + Ø 18 mm
- + Schaumstoffummantelung optional erhältlich
- + verzinkt

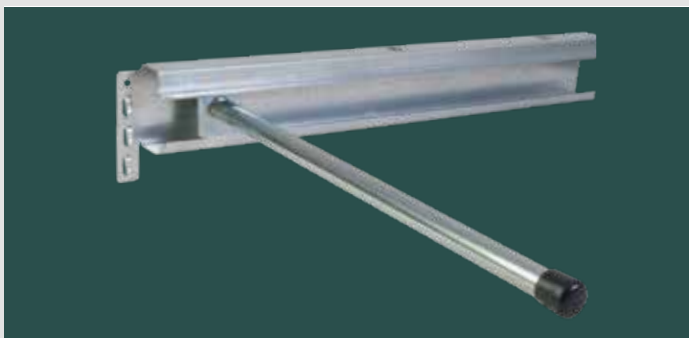
Höhe mm	
350	20624 ●



**Schaumstoffummantelung**

- + Schaumstoffummantelung für empfindliche Oberflächen
- + Länge 2.000 mm zur individuellen Konfektionierung
- + Ø 36 mm außen, Ø 18 mm innen
- + einsetzbar für Trennbügel und Unterteilungsrohre

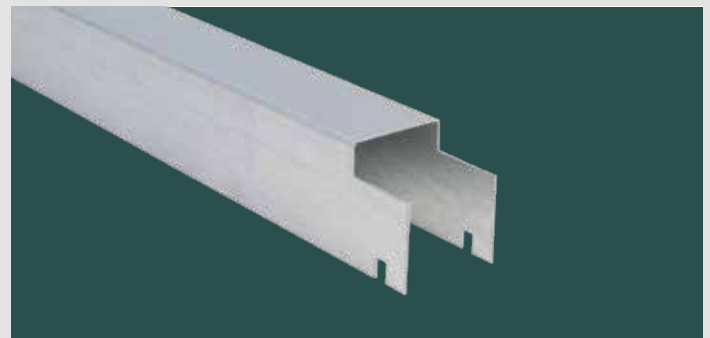
Höhe mm	
2.000	20754 ●



**Fachteilerstab**

- + zur Unterteilung der WS 3000 Holme
- + horizontal stufenlos verstellbar
- + mit schwarzer Abdeckkappe
- + Ø 18 mm Rundrohr
- + verzinkt

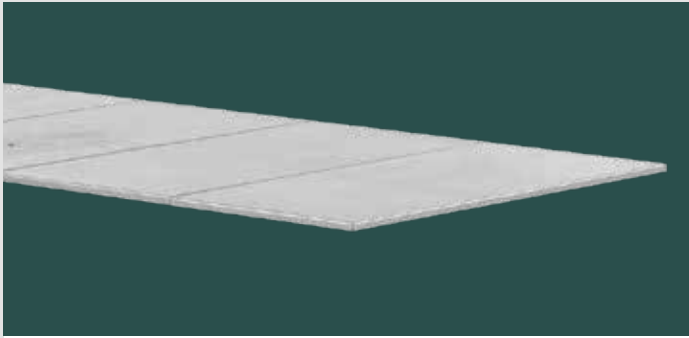
Tiefe mm	
400	20926 ●



**Unterzüge**

- + zur Auflage von Stahlpaneelen und Spanplatten
- + verzinkt

Tiefe mm	
500	20805 ●
600	20806 ●
800	20807 ●
1.000	20807-A ●



**Stahlpaneele einzeln**

- + zur Auflage auf die WS 3000 Holme
- + verzinkt

Breite mm	Tiefe mm			
	500	600	800	1.000
250	20820 ●	20821 ●	20822 ●	20823 ●

—> **Aufteilung der Stahlpaneele je Fachbreite**

Je nach Fachbreite werden die Stahlpaneele eingesetzt und benötigen eine unterschiedliche Anzahl an Unterzügen.

Einzelne Unterzüge finden Sie auf Seite 224.

**Regalbreite 1.500 mm**



← 6 Paneele →

1 Unterzug

**Regalbreite 2.000 mm**



← 8 Paneele →

1 Unterzug

**Regalbreite 2.250 mm**



← 9 Paneele →

2 Unterzüge

**Regalbreite 2.500 mm**



← 10 Paneele →

3 Unterzüge



**Spanplatten einzeln**

- + 19 mm Spanplatten zur Auflage auf die WS 3000 Holme
- + roh/roh

Breite mm	Tiefe mm			
	500	600	800	1.000
750	20811 ●	20813 ●	20815 ●	20817 ●
1.000	20812 ●	20814 ●	20816 ●	20818 ●

—> **Aufteilung der Spanplatten je Fachbreite**

Je nach Fachbreite werden die 19 mm Spanplatten (roh/roh) in verschiedenen Abmessungen segmentiert eingesetzt. Zur Montage bei Spanplattenebenen müssen Unterzüge eingesetzt werden (im Lieferumfang enthalten).

Einzelne Unterzüge finden Sie auf Seite 224.

**Regalbreite 1.500 mm**



← 2 Platten →

1 Unterzug

**Regalbreite 2.000 mm**



← 2 Platten →

1 Unterzug

**Regalbreite 2.250 mm**



← 3 Platten →

2 Unterzüge

**Regalbreite 2.500 mm**



← 3 Platten →

3 Unterzüge



# Weitspannregal Z1

→ Fachlast bis 776 kg  
Aussteifung durch Auflagen & Traversen



3 Jahre  
Garantie  
Schwerlast-  
regal

5 Tage  
ab Lager

Profile  
blau

Traversen  
orange

Z1 Verbinder  
zur bündigen Aufstellung der  
Grundfelder sind bei jedem  
Regal im Lieferumfang enthalten.

## Regalmaße in mm

Breite 1.536 / 1.841 / 2.146 / 2.450  
Höhe 1.981 / 2.438 / 3.048  
Tiefe 469 / 621 / 773 / 926

## Planung

Weitspannregale dürfen nur per Hand beladen werden.

Die angegebenen Traglasten gelten für gleichmäßig verteilte Lasten je Regalebene.

## Sicherheit

Regale mit einem Höhen-/Tiefenverhältnis größer 5:1 müssen gemäß DGV Information 208-061 gegen Kippen gesichert werden.

Beispiel:

Ein Regal mit einer Tiefe von 400 mm und einer Höhe von 2.500 mm muss durch eine Wand-, Fußverankerung oder Kopfverbände gesichert werden (s. Befestigungszubehör, Seite 231).

## Aufbaumaße

### Grundregal:

Nennmaß = Außenmaß

### Rahmentiefe gesamt:

Nennmaß = Außenmaß

### Höhe der Auflagen & Traversen:

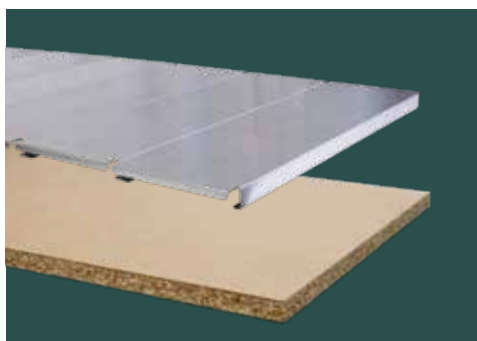
bei Fachbreite 1.536 mm = 72 mm

ab Fachbreite 1.841 mm = 79 mm



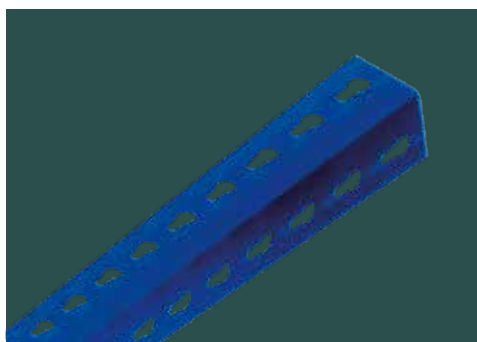
#### Aussteifung durch Auflagen & Traversen

Die Aussteifung der Regale erfolgt mit Auflagen und Traversen zur Überbrückung großer Spannweiten.



#### Stahlpaneel oder Spanplatten

Je nach Einsatzzweck und benötigter Fachlast können für alle Z1 Regale Stahlpaneele oder Spanplatten eingesetzt werden.



#### Winkelprofile mit Schlüssellochung

48 x 48 mm

## Produktmerkmale

- + maximale Fachlast 776 kg
- + optimale Lagerung auf Stahlpaneelen oder 16 mm Spanplatten
- + Ebenen im Raster von 38 mm in der Höhe verstellbar
- + optimale Anpassung an räumliche Gegebenheiten und an das Lagergut durch 4 Regalbreiten und 3 Regalhöhen
- + einfache Lagerung sperriger und voluminöser Güter
- + kurze Kommissionierungswege durch beidseitige Nutzbarkeit
- + schnelle vollsteckbare Montage ohne Schrauben, durch Schlüssellochung der Profile

Fachbodenregal  
Stecksystem

Fachbodenregal  
Schraubsystem

Fachbodenregale  
Office und Archiv

Weitspann-  
regale

Paletten-  
regale

Kragarm-  
regale

Regalanlagen  
und Bühnen

## Besonders leicht zu montieren!

Das Z1 ist vollsteckbar und besonders leicht zu montieren.  
Das System besteht ausschließlich aus Grundregalen, die mit Z1 Verbindern verbunden werden.

## Komplettregal Z1 mit Stahlpaneelen



Fachbodenregal  
Stecksystem

Fachbreite 1.536 mm				469 mm Tiefe	621 mm Tiefe	773 mm Tiefe	926 mm Tiefe
Höhe mm	Feldlast kg	Ebenen		776 kg Fachlast	767 kg Fachlast	709 kg Fachlast	646 kg Fachlast
blau orange	1.981	3.200	4	18200-N ●	18201-N ●	18202-N ●	18203-N ●
	2.438	2.800	4	18220-N ●	18221-N ●	18222-N ●	18223-N ●
	3.048	2.500	4	18240-N ●	18241-N ●	18242-N ●	18243-N ●
	Zusatzebene mit Stahlpaneelen			18320-N ●	18321-N ●	18322-N ●	18323-N ●

Fachbodenregal  
Schraubsystem

Fachbreite 1.841 mm				469 mm Tiefe	621 mm Tiefe	773 mm Tiefe	926 mm Tiefe
Höhe mm	Feldlast kg	Ebenen		551 kg Fachlast	559 kg Fachlast	554 kg Fachlast	545 kg Fachlast
blau orange	1.981	3.200	4	18205-N ●	18206-N ●	18207-N ●	18208-N ●
	2.438	2.800	4	18225-N ●	18226-N ●	18227-N ●	18228-N ●
	3.048	2.500	4	18245-N ●	18246-N ●	18247-N ●	18248-N ●
	Zusatzebene mit Stahlpaneelen			18325-N ●	18326-N ●	18327-N ●	18328-N ●

Fachbodenregale  
Office und Archiv

Fachbreite 2.146 mm				469 mm Tiefe	621 mm Tiefe	773 mm Tiefe	926 mm Tiefe
Höhe mm	Feldlast kg	Ebenen		442 kg Fachlast	439 kg Fachlast	447 kg Fachlast	437 kg Fachlast
blau orange	1.981	3.200	4	18210-N ●	18211-N ●	18212-N ●	18213-N ●
	2.438	2.800	4	18230-N ●	18231-N ●	18232-N ●	18233-N ●
	3.048	2.500	4	18250-N ●	18251-N ●	18252-N ●	18253-N ●
	Zusatzebene mit Stahlpaneelen			18330-N ●	18331-N ●	18332-N ●	18333-N ●

Weitspann-  
regale

Fachbreite 2.450 mm				469 mm Tiefe	621 mm Tiefe	773 mm Tiefe	926 mm Tiefe
Höhe mm	Feldlast kg	Ebenen		344 kg Fachlast	349 kg Fachlast	340 kg Fachlast	340 kg Fachlast
blau orange	1.981	3.200	4	18215-N ●	18216-N ●	18217-N ●	18218-N ●
	2.438	2.800	4	18235-N ●	18236-N ●	18237-N ●	18238-N ●
	3.048	2.500	4	18255-N ●	18256-N ●	18257-N ●	18258-N ●
	Zusatzebene mit Stahlpaneelen			18335-N ●	18336-N ●	18337-N ●	18338-N ●

Paletten-  
regale

## Komplettregal Z1 mit Spanplatten



Fachbreite 1.536 mm				469 mm Tiefe	621 mm Tiefe	773 mm Tiefe	926 mm Tiefe
Höhe mm	Feldlast kg	Ebenen		640 kg Fachlast	640 kg Fachlast	640 kg Fachlast	640 kg Fachlast
blau orange	1.981	3.200	4	18260-N ●	18261-N ●	18262-N ●	18263-N ●
	2.438	2.800	4	18280-N ●	18281-N ●	18282-N ●	18283-N ●
	3.048	2.500	4	18300-N ●	18301-N ●	18302-N ●	18303-N ●
	Zusatzebene mit Spanplatte			18340-N ●	18341-N ●	18342-N ●	18343-N ●

Fachbreite 1.841 mm				469 mm Tiefe	621 mm Tiefe	773 mm Tiefe	926 mm Tiefe
Höhe mm	Feldlast kg	Ebenen		610 kg Fachlast	610 kg Fachlast	720 kg Fachlast	720 kg Fachlast
blau orange	1.981	3.200	4	18265-N ●	18266-N ●	18267-N ●	18268-N ●
	2.438	2.800	4	18285-N ●	18286-N ●	18287-N ●	18288-N ●
	3.048	2.500	4	18305-N ●	18306-N ●	18307-N ●	18308-N ●
	Zusatzebene mit Spanplatte			18345-N ●	18346-N ●	18347-N ●	18348-N ●

Kragarm-  
regale

Fachbreite 2.146 mm				469 mm Tiefe	621 mm Tiefe	773 mm Tiefe	926 mm Tiefe
Höhe mm	Feldlast kg	Ebenen		577 kg Fachlast	577 kg Fachlast	620 kg Fachlast	620 kg Fachlast
blau orange	1.981	3.200	4	18270-N ●	18271-N ●	18272-N ●	18273-N ●
	2.438	2.800	4	18290-N ●	18291-N ●	18292-N ●	18293-N ●
	3.048	2.500	4	18310-N ●	18311-N ●	18312-N ●	18313-N ●
	Zusatzebene mit Spanplatte			18350-N ●	18351-N ●	18352-N ●	18353-N ●

Regalanlagen  
und Bühnen

Fachbreite 2.450 mm				469 mm Tiefe	621 mm Tiefe	773 mm Tiefe	926 mm Tiefe
Höhe mm	Feldlast kg	Ebenen		545 kg Fachlast	545 kg Fachlast	500 kg Fachlast	500 kg Fachlast
blau orange	1.981	3.200	4	18275-N ●	18276-N ●	18277-N ●	18278-N ●
	2.438	2.800	4	18295-N ●	18296-N ●	18297-N ●	18298-N ●
	3.048	2.500	4	18315-N ●	18316-N ●	18317-N ●	18318-N ●
	Zusatzebene mit Spanplatte			18355-N ●	18356-N ●	18357-N ●	18358-N ●



## Z1 Packtisch

mit Lagerebene und Regalaufsatz

### Eigenschaften

- + Fachlast für Arbeitsebene 320 kg
- + Fachlast für Regalebene 100 kg
- + individuelle Höheneinteilung der Ebenen durch 38 mm-Raster
- + ausgelegt mit 16 mm Spanplatten
- + Ständer blau, Traversen orange

### Nutzen

- + optimale Lagerung der benötigten Werkzeuge und Materialien in den Regalebenen
- + individuell einsetzbar für Werkstatt und Lager, zum Beispiel zum Packen und Kommissionieren
- + schnelle vollsteckbare Montage ohne Schrauben, durch Schlüsselochung der Profile

#### Packtisch mit Regalebenen

Höhe mm	Breite mm	Tiefe mm Tisch / Regal	
1981	1.536	773 / 316	18000-A1 ●
1981	2.450	773 / 316	18000-A2 ●



## Z1 Packtisch

mit Lagerebene

### Eigenschaften

- + Fachlast je Ebene 320 kg
- + individuelle Höheneinteilung der Ebenen durch 38 mm-Raster
- + ausgelegt mit 16 mm Spanplatten
- + Ständer blau, Traversen orange

### Nutzen

- + rückschonende Arbeitshöhe
- + individuell einsetzbar für Werkstatt und Lager
- + schnelle vollsteckbare Montage ohne Schrauben, durch Schlüsselochung der Profile

#### Packtisch mit Regalebenen

Höhe mm	Breite mm	Tiefe mm Tisch / Regal	
990	1.536	621	18000-A3 ●
		773	18000-A4 ●
		926	18000-A5 ●
		1.230	18000-A6 ●
990	1.841	621	18000-A7 ●
		773	18000-A8 ●
		926	18000-A9 ●
		1.230	18000-A14 ●
990	2.450	621	18000-A10 ●
		773	18000-A11 ●
		926	18000-A12 ●
		1.230	18000-A13 ●

● 5 Tage ab Lager

Fachbodenregal  
Stecksystem

Fachbodenregal  
Schraubsystem

Fachbodenregale  
Office und Archiv

Weitspann-  
regale

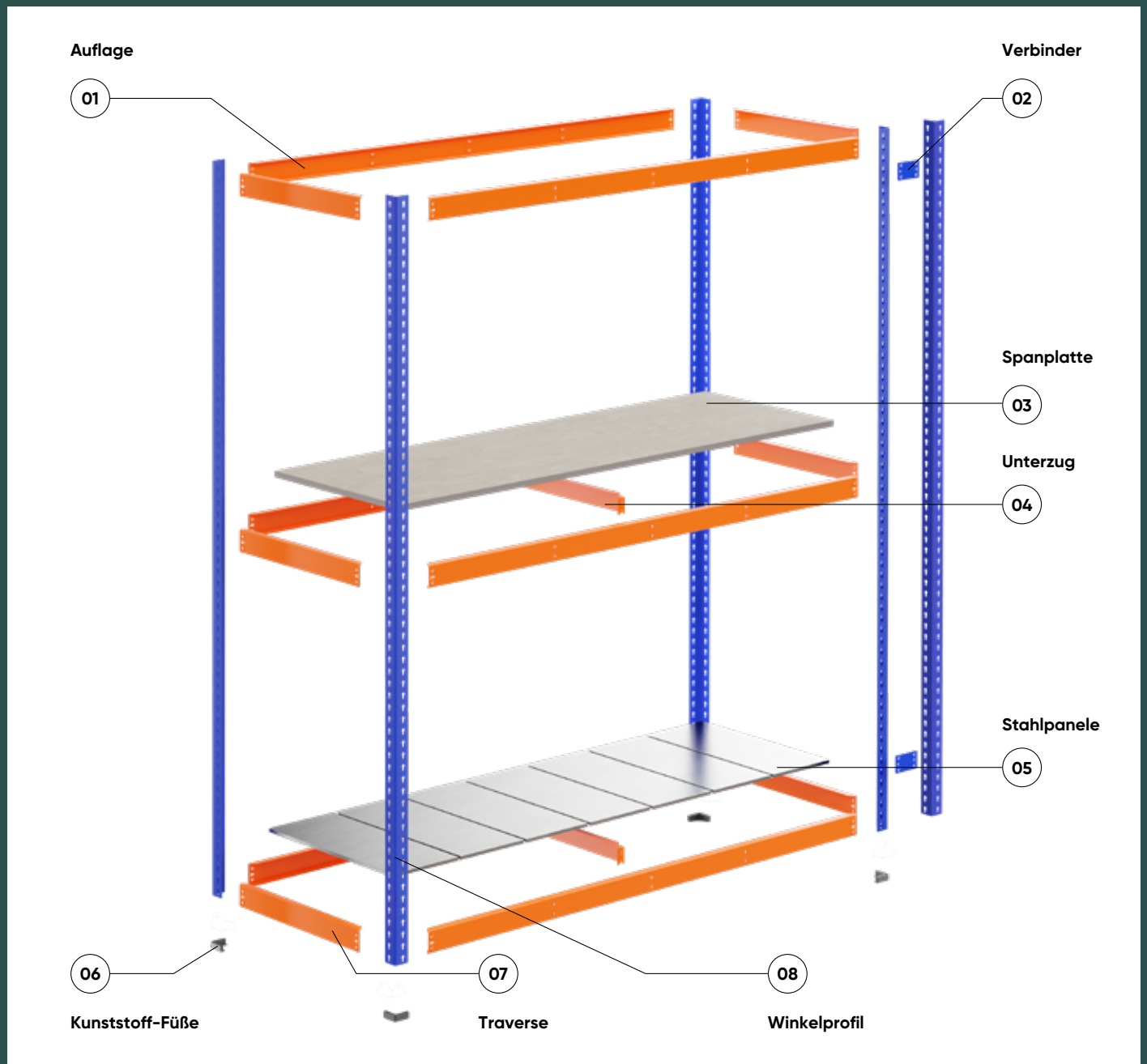
Paletten-  
regale

Kragarm-  
regale

Regalanlagen  
und Bühnen

# Z1 Weitspannregal

## → Komponenten und Einzelteile



**Verbinder**  
zur Verbindung von zwei Regalen  
+ blau

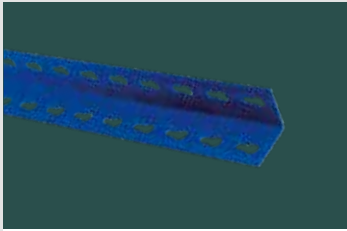
18118 ●



**Kunststoff-Hammer**  
zur Befestigung von Regalteilen  
+ 40 mm Schlagkopf  
+ mit stabilem Holzgriff

18540 ●





**Winkelprofile steckbar**

- + 48 x 48 mm
- + blau

Höhe	1.981 mm	2.438 mm	3.048 mm
	18100 ●	18101 ●	18102 ●



**Auflagen steckbar, in Breitenrichtung**

- + einfaches Stecken durch Agraffen
- + orange

Breite	1.536 mm	1.841 mm	2.146 mm	2.450 mm
	18103 ●	18104 ●	18105 ●	18106 ●



**Kunststoff-Fuß zum Einstecken in das Winkelprofil**

- + für sicheren Stand
- + schwarz

18117 ●



**Traversen steckbar, in Tiefenrichtung**

- + einfaches Stecken durch Agraffen
- + orange

Tiefe	469 mm	621 mm	773 mm	926 mm	1.230 mm
	18107 ●	18108 ●	18109 ●	18110 ●	18111 ●



einfach

doppelt

**Stahl-Füße zur Bodenverdübelung**

- + inkl. Schrauben
- + verzinkt



einfach  
18119 ●

doppelt  
18119-A ●

Schraubanker 8 x 75 mm  
19956 ●



**Unterzüge zur Sicherung der Ebene**

- + pro Regalebene 1 Unterzug erforderlich
- + orange

Tiefe	469 mm	621 mm	773 mm	926 mm	1.230 mm
	18112 ●	18113 ●	18114 ●	18115 ●	18116 ●



Für jede Spanplatte ist ein Unterzug erforderlich. Bitte passend separat bestellen!

**Spanplatten 16 mm stark**

- + je eine Platte pro Ebene
- + Spanplatte (roh / roh)

Breite mm	Tiefe mm			
	469	621	773	926
1.536	18380 ●	18381 ●	18382 ●	18384 ●
1.841	18386 ●	18387 ●	18388 ●	18389 ●
2.146	18396 ●	18397 ●	18398 ●	18399 ●
2.450	18391 ●	18392 ●	18393 ●	18394 ●



Für jede Stahlpaneel-Ebene ist ein Unterzug erforderlich. Bitte passend separat bestellen!

**Stahlpaneel-Ebenen nur für Z1 Weitspannregal**

- + passend für je eine gesamte Ebene
- + verzinkt

Breite mm	Anzahl Paneele	Tiefe mm			
		469	621	773	926
1.536	7	18170 ●	18171 ●	18172 ●	18173 ●
1.841	8	18174 ●	18175 ●	18176 ●	18177 ●
2.146	9	18178 ●	18179 ●	18180 ●	18181 ●
2.450	10	18182 ●	18183 ●	18184 ●	18185 ●

# Weitspannregal W 100

→ Fachlast bis 950 kg  
Aussteifung durch Holme



3 Jahre  
Garantie  
Schwerlast-  
regal

5  
Tage  
ab Lager

Profile  
blau

Traversen  
orange

Fachwerk  
verzinkt

## Regalmaße in mm

**Breite** 1.785 / 2.140 / 2.500  
**Höhe** 2.000 / 2.500 / 3.000  
**Tiefe** 600 / 800 / 1.000 / 1.200

## Planung

Weitspannregale dürfen nur per Hand beladen werden.

Die angegebenen Traglasten gelten für gleichmäßig verteilte Lasten je Regalebene.

Die Rahmen werden aus Transportgründen zerlegt geliefert.

## Sicherheit

**Regale mit einem Höhen-/Tiefenverhältnis größer 5:1 müssen gemäß DGUV Information 208-061 gegen Kippen gesichert werden.**

Beispiel:

Ein Regal mit einer Tiefe von 600 mm und einer Höhe von 3.500 mm muss durch eine Wand-, Fußverankerung oder Kopfverbände gesichert werden (s. Befestigungszubehör, Seite 237).

## Aufbaumaße

### Gesamtlänge des Regals:

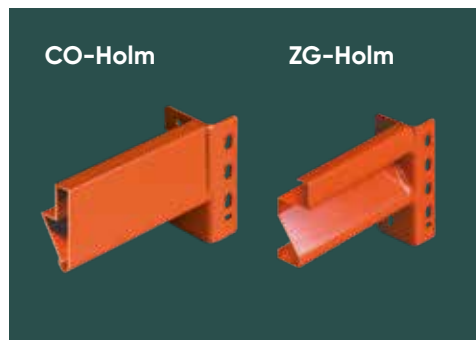
Anzahl der Ständerrahmen x 50 mm + Nennlänge + 7 mm

### Gesamttiefe des Regals:

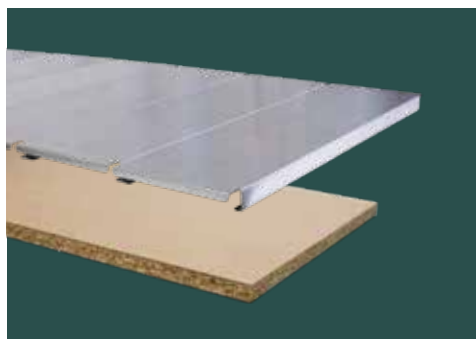
Nenntiefe + 2 mm

### Höhe der Holme:

Typ ZG 55:	80 mm
Typ ZG 85:	110 mm
Typ CO:	65 mm

**Aussteifung durch Holme**

Die Aussteifung der Regale erfolgt je nach Belastung mit CO-Holm oder ZG-Holm. Der besonders profilierte ZG-Holm ist optimal für schwere Belastungen.

**Stahlpaneele oder Spanplatten**

Je nach Einsatzzweck können wahlweise Stahlpaneele oder Spanplatten eingesetzt werden.

**Ständerrahmen**

Die Rahmen bestehen aus Stützen und Fachwerkverstrebungen und sind daher optimal für schwere Lasten geeignet.

**Produktmerkmale**

- + maximale Fachlast 950 kg
- + maximale Feldlast 3,8 t
- + Lagerung der Ware wahlweise auf Stahlpaneele oder 25 mm Spanplatten
- + unterschiedliche Holmtypen je nach benötigter Fachlast
- + optimale Höheneinteilung des Stauraumes durch 25 mm-Raster
- + optimale Anpassung an räumliche Gegebenheiten und an das Lagergut durch 3 Regalbreiten und 3 Regalhöhen
- + einfache Lagerung sperriger und voluminöser Güter
- + schnelles Anpassen an das Lagergut durch einfaches Stecken der Holme
- + beidseitige Bestückung und Entnahme der Lagerware

**Weitspannregale nur per Hand be- und entladen!**

Trotz der hohen Belastbarkeit und der Ähnlichkeit zu Palettenregalen dürfen Weitspannregale nicht mit Flurförderfahrzeugen, sondern nur per Hand be- und entladen werden.



## Komplettnregale W 100, Holme Typ ZG, mit Stahlpaneelen

Tiefe in mm		600		800		1.000		1.200		
Höhe mm	Anzahl Ebenen	Grundregal	Anbauregal	Grundregal	Anbauregal	Grundregal	Anbauregal	Grundregal	Anbauregal	
Fachbreite 1.785 mm		Fachlast 600 kg		Fachlast 600 kg		Fachlast 600 kg		Fachlast 557 kg		
blau orange	2.000	3	19581 ●	19582 ●	19590 ●	19591 ●	19599 ●	19600 ●	19707 ●	19708 ●
	2.500	4	19610 ●	19611 ●	19619 ●	19620 ●	19628 ●	19629 ●	19709 ●	19710 ●
	3.000	5	19680 ●	19681 ●	19689 ●	19690 ●	19698 ●	19699 ●	19711 ●	19712 ●
	Zusatzebene		19583 ●	19583 ●	19592 ●	19592 ●	19602 ●	19602 ●	19713 ●	19713 ●
Fachbreite 2.140 mm		Fachlast 950 kg		Fachlast 950 kg		Fachlast 899 kg		Fachlast 668 kg		
blau orange	2.000	3	19584 ●	19585 ●	19593 ●	19594 ●	19603 ●	19604 ●	19757 ●	19758 ●
	2.500	4	19613 ●	19614 ●	19622 ●	19623 ●	19631 ●	19632 ●	19759 ●	19760 ●
	3.000	5	19683 ●	19684 ●	19692 ●	19693 ●	19701 ●	19702 ●	19761 ●	19762 ●
	Zusatzebene		19586 ●	19586 ●	19595 ●	19595 ●	19605 ●	19605 ●	19763 ●	19763 ●
Fachbreite 2.500 mm		Fachlast 820 kg		Fachlast 820 kg		Fachlast 820 kg		Fachlast 780 kg		
blau orange	2.000	3	19587 ●	19588 ●	19596 ●	19597 ●	19607 ●	19608 ●	19773 ●	19774 ●
	2.500	4	19616 ●	19617 ●	19625 ●	19626 ●	19634 ●	19635 ●	19775 ●	19776 ●
	3.000	5	19686 ●	19687 ●	19695 ●	19696 ●	19704 ●	19705 ●	19777 ●	19778 ●
	Zusatzebene		19589 ●	19589 ●	19598 ●	19598 ●	19609 ●	19609 ●	19779 ●	19779 ●

**Wichtiger Hinweis:** Die Summe der Fachlasten darf die maximale Feldlast gemäß Tabelle auf **Seite 237** nicht überschreiten!



## Komplettnregale W 100, Holme Typ ZG, mit Spanplatten

Tiefe in mm		600		800		1.000		1.200		
Höhe mm	Anzahl Ebenen	Grundregal	Anbauregal	Grundregal	Anbauregal	Grundregal	Anbauregal	Grundregal	Anbauregal	
Fachbreite 1.785 mm		Fachlast 600 kg		Fachlast 600 kg		Fachlast 600 kg		Fachlast 600 kg		
blau orange	2.000	3	19500 ●	19501 ●	19509 ●	19510 ●	19518 ●	19519 ●	19022 ●	19023 ●
	2.500	4	19527 ●	19528 ●	19536 ●	19537 ●	19545 ●	19546 ●	19024 ●	19025 ●
	3.000	5	19554 ●	19555 ●	19563 ●	19564 ●	19572 ●	19573 ●	19026 ●	19027 ●
	Zusatzebene		19502 ●	19502 ●	19511 ●	19511 ●	19520 ●	19520 ●	19028 ●	19028 ●
Fachbreite 2.140 mm		Fachlast 950 kg		Fachlast 950 kg		Fachlast 950 kg		Fachlast 950 kg		
blau orange	2.000	3	19503 ●	19504 ●	19512 ●	19513 ●	19521 ●	19522 ●	19029 ●	19030 ●
	2.500	4	19530 ●	19531 ●	19539 ●	19540 ●	19548 ●	19549 ●	19031 ●	19032 ●
	3.000	5	19557 ●	19558 ●	19566 ●	19567 ●	19575 ●	19576 ●	19033 ●	19034 ●
	Zusatzebene		19505 ●	19505 ●	19514 ●	19514 ●	19523 ●	19523 ●	19035 ●	19035 ●
Fachbreite 2.500 mm		Fachlast 830 kg		Fachlast 830 kg		Fachlast 830 kg		Fachlast 830 kg		
blau orange	2.000	3	19506 ●	19507 ●	19515 ●	19516 ●	19524 ●	19525 ●	19036 ●	19037 ●
	2.500	4	19533 ●	19534 ●	19542 ●	19543 ●	19551 ●	19552 ●	19038 ●	19039 ●
	3.000	5	19560 ●	19561 ●	19569 ●	19570 ●	19578 ●	19579 ●	19040 ●	19041 ●
	Zusatzebene		19508 ●	19508 ●	19517 ●	19517 ●	19526 ●	19526 ●	19042 ●	19042 ●

**Wichtiger Hinweis:** Die Summe der Fachlasten darf die maximale Feldlast gemäß Tabelle auf **Seite 237** nicht überschreiten!

Fachbodenregal  
Stecksystem

Fachbodenregal  
Schraubsystem

Fachbodenregale  
Office und Archiv

Weitspann-  
regale

Paletten-  
regale

Kragarm-  
regale

Regalanlagen  
und Bühnen



## W 100 Umweltregal-Set

für die Lagerung wassergefährdender Stoffe

### Eigenschaften

- + Belastbarkeit je Ebene 538 kg bei gleichmäßig verteilter Last
- + individuelle Höheneinteilung des Stauraumes durch 25 mm-Raster
- + Grundregal mit 2 Rahmen 2.000 x 600 mm
- + Anbauregal mit 1 Rahmen 2.000 x 600 mm
- + je 3 Ebenen 1.250 mm mit CO-Holmen und Gitterrostböden
- + je 1 Auffangwanne 1.200 x 800 x 360 mm mit 215 l Volumen inkl. Gitterrost
- + Ständer blau, Holme orange, Fachwerk verzinkt

### Nutzen

- + direkter Ablauf austretender Flüssigkeiten durch Gitterrostböden in die dicht verschweißte Fasspalette
- + leichter Transport der Fasspalette mit Gabelstapler oder Hubwagen
- + beidseitige Bestückung und Entnahme der Lagerware

Kombiregal, Fachbreite 1.250 mm			
	Tiefe mm	600	
Höhe	Gitterrostböden	Grundregal	Anbauregal
2.000	3	14860 ●	14861 ●
Zusatzebene		14862 ●	14862 ●



für 4 Fässer

## Fasspalette für 2 bzw. 4 Fässer

für die Lagerung von Fässern

### Eigenschaften

- + zur Lagerung von 200 l Fässern
- + 2 Fässer: B 1.200 x T 800 x H 360 mm  
Auffangvolumen: 215 l
- + 4 Fässer: B 1.330 x T 1.200 x H 260 mm  
Auffangvolumen: 200 l
- + Maße inkl. 100 mm Unterfahrhöhe
- + Abdeckung durch eingelegtes verzinktes Gitterrost

### Nutzen

- + direkter Ablauf austretender Flüssigkeiten durch Gitterrostböden in die dicht verschweißte Fasspalette
- + leichter Transport der Fasspalette mit Gabelstapler oder Hubwagen

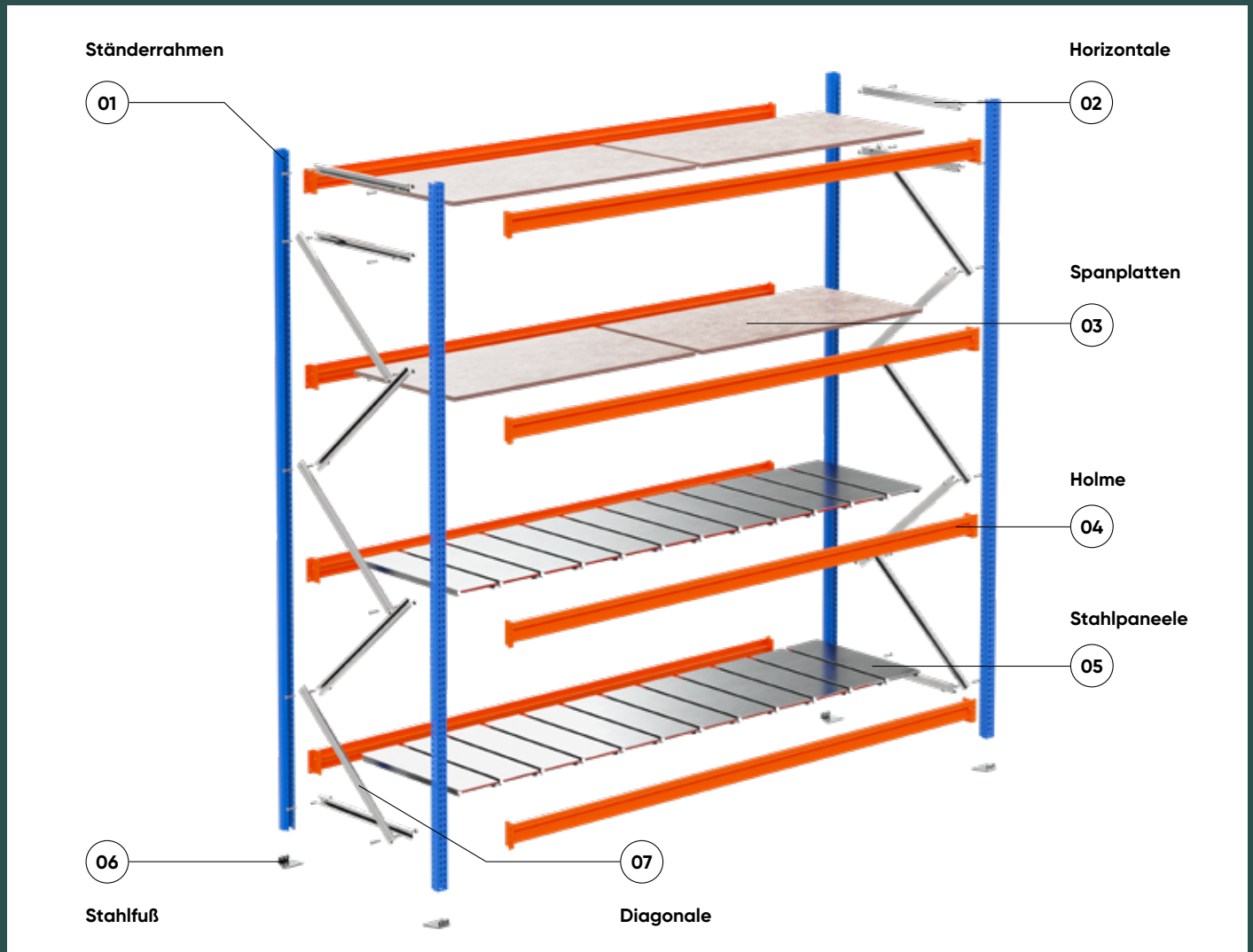
für Fässer à 200 l		
	für 2 Fässer	für 4 Fässer
RAL 5010 enzianblau	14850 ●	14852 ○
verzinkt	14851 ○	14853 ○

● 5 Tage ab Lager ○ 5-6 Wochen versandfertig



# W 100 Weitspannregal

## → Komponenten und Einzelteile



### Holme Typ ZG

- + für Einsatz mit Stahlpaneele oder Spanplatte
- + inkl. 2 Sicherungstifte
- + kunststoffbeschichtet, orange

Länge mm	Belastung in kg	Typ	
1.785	670	ZG 55/18	19829-N ●
2.140	950	ZG 85/20	19833-N ●
2.500	950	ZG 85/20	19838-N ●



### Holme Typ CO

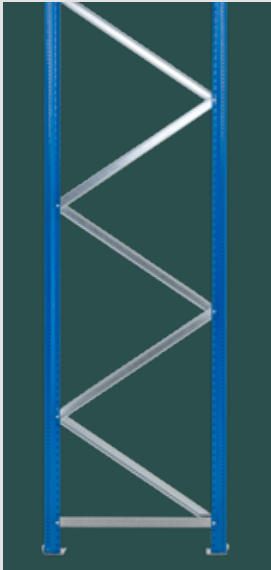
- + für Umweltregale
- + kunststoffbeschichtet, orange

Länge mm	Belastung kg	
1.250	538	19818 ●
1.605	419	19820 ●



Sicherungstift für  
Holm Typ ZG und CO

19958-N ●

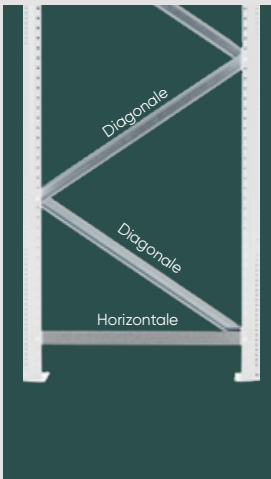


**Ständerrahmen**

- + unmontiert
- + inkl. Füße und Fachwerk

Höhe mm	Tiefe mm	
2.000	600	19482 ●
	800	19483 ●
	1.000	19484 ●
	1.200	19485 ●
2.500	600	19487 ●
	800	19488 ●
	1.000	19489 ●
	1.200	19490 ●
3.000	600	19492 ●
	800	19493 ●
	1.000	19494 ●
	1.200	19495 ●

Belastungstabelle der Ständer	
Ebenenabstände Höhe mm	Feldlast kg
500	3.500
600	3.430
700	3.350
800	3.200
900	3.080
1.000	3.000
1.100	2.800
1.200	2.600



**Fachwerk**

- + für Ständer
- + verzinkt

	Rahmentiefe	für	Länge	
			mm	
Horizontale	600 mm		553	19877-N ●
	800 mm		753	19878-N ●
	1.000 mm		953	19879-N ●
	1.200 mm		1.153	19880-N ●
Diagonale	600 mm		660	19891-N ●
	800 mm		834	19892-N ●
	1.000 mm		1.018	19893-N ●
	1.200 mm		1.207	19894-N ●



**Unterlegbleche 2 mm**

- + zum Ausgleich von Bodenunebenheiten
- + verzinkt

19950-X ●



**Schraubanker 8 x 75 mm**

- + zur Bodenverankerung als Kippsicherung
- + verzinkt

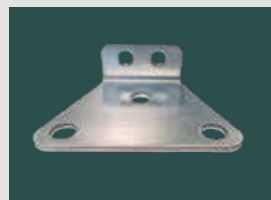
19956 ●



**Tiefenstege**

- + für Spanplatten
- + verzinkt

Ständertiefe mm	für Holme ZG 55	für Holme ZG 85
800	19961 ●	19962 ●
1.000	19963 ●	19964 ●
1.200	19995 ●	19996 ●



**W 100 Stahlfuß einzeln**

- + verzinkt

19895-N ●



**Spanplatten**

- + 25 mm stark
- + roh/roh

Fachbreite mm	für Tiefe 600 mm	für Tiefe 800 mm	für Tiefe 1.000 mm	für Tiefe 1.200 mm
1.785	19908 ●	19909 ●	19910 ●	19911 ●
2.140	19916 ●	19917 ●	19918 ●	19919 ●
2.500	19920 ●	19921 ●	19922 ●	19923 ●



**Stahlpaneele einzeln**

- + für Holme Typ ZG
- + verzinkt

für Tiefe mm	Breite mm	
600	178	19090 ●
800	178	19091 ●
1.000	178	19092 ●
1.200	178	19093 ●

# Wohin mit Ihrer Kunst?

Wir regalen das.

Die **James-Simon-Galerie** wurde als Besucherzentrum der Berliner Museumsinsel nach Plänen des britischen Architekten David Chipperfield erbaut. Zusammen mit der Archäologischen Promenade bildet die Galerie den Kern des Masterplans Museumsinsel. Für die Sonderausstellung „Nah am Leben. 200 Jahre Gipsformerei“ realisierte SCHULTE für die Galerie ein außergewöhnliches Projekt.

Lagergut



Lagerlösung





→ **Lagergut**  
Gipsbüsten

→ **Regaltypen**  
Fachbodenregale, Weitspannregale

Die Sonderausstellung „Nah am Leben. 200 Jahre Gipsformerei“ präsentierte die in alter Handwerkstradition gefertigten Abgüsse bedeutender Bildwerke von der Vor- und Frühgeschichte bis ins 20. Jahrhundert. Darunter Gipsgüsse wie Donatellos David, die Büste der Nofretete oder der Kopf der Juno Ludovisi.

Die Exponate wurden in edlen, schwarzen Fachbodenregalen von SCHULTE präsentiert, die die hellen Ausstellungsobjekte eindrücklich inszenierten.

Die Regale ermöglichten eine optisch attraktive Aufteilung der **MULTIplus** Fachböden und eine flexible Anpassung für Exponate unterschiedlicher Größen. Dabei wurden multimediale Elemente eingebunden. Schwere Objekte wurden auf weißen Podesten ausgestellt, die aus Regalen in Vierfachbauweise mit schwarzen T-Profilen als Unterkonstruktion bestanden.

## Kunde

James-Simon-Galerie, Berlin

## Branche

Museum

## Auftragsumfang

Beratung, Planung, Lieferung, Montage

## Anforderungen

- Einlagerung von Gipsbüsten mit einem Gewicht von bis zu 250 kg unter Beachtung von Punktlasten
- Verbindung von industriellem Clean Look und statisch notwendigem Aufbau

## Besonderheiten

- Sehr enges Anlieferfenster und eine sehr enge Taktung der Gewerke, da es sich um eine Sonderausstellung handelte.
- Höchste Sensibilität bei der Montage aufgrund des besonderen Gebäudes, u.a. Natursteinboden
- Die Monteure arbeiteten ausschließlich mit weißen Handschuhen, um keine Fingerabdrücke zu hinterlassen.

→ **Der Kundennutzen**

**Regale als Kunstform  
und Teil der Ausstellung**



